

VILLAS

Belgique Belgium

Autumn '20

S'installer à
Los Angeles

Martin Puryear
Sculpteur Citoyen

NEW
Patrimony

L'univers privé de
Marc Corbiau

Sleep
Heat
Facade

Knokke,
our fall issue

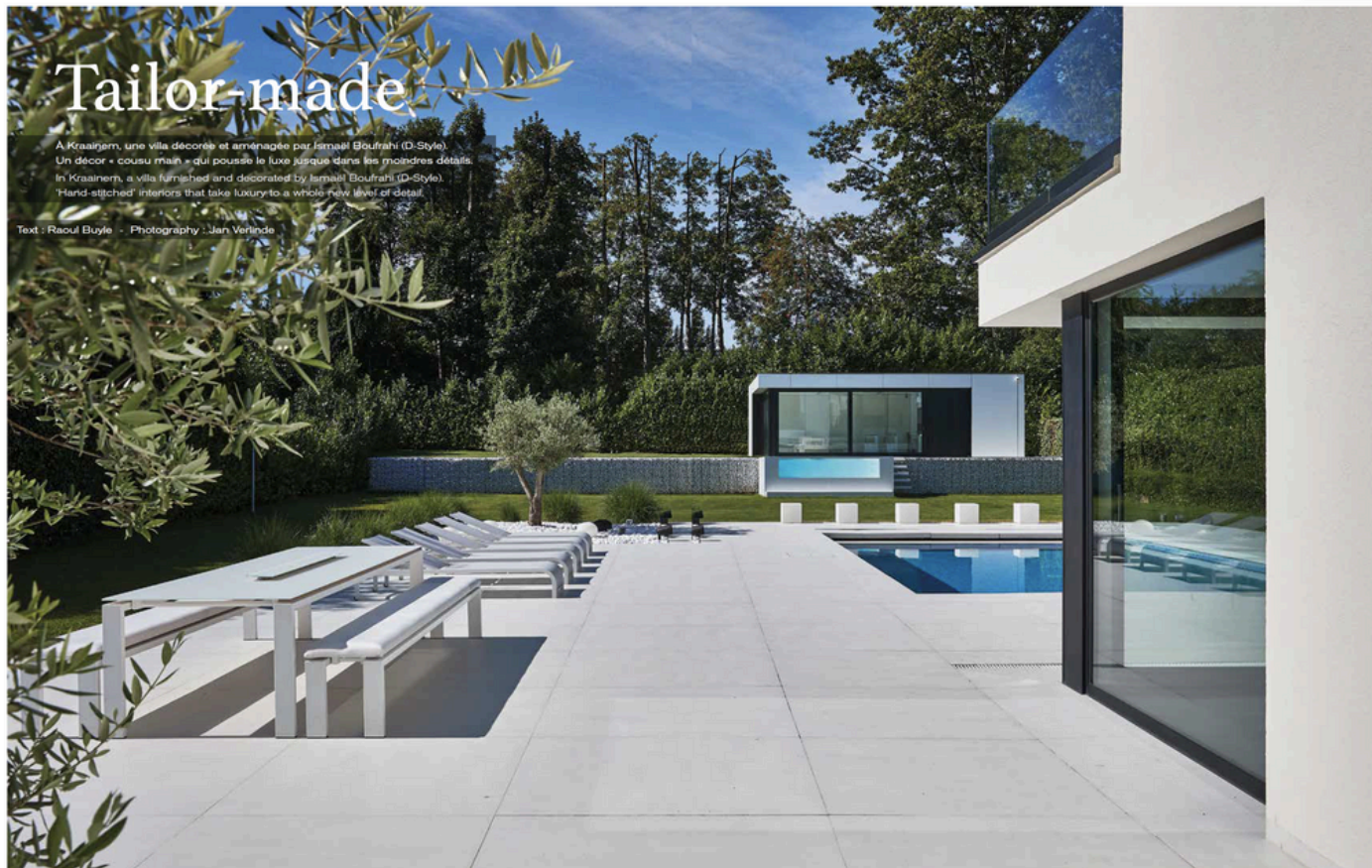
Hommage à
Christian Liaigre



Tailor-made

A Kraainem, une villa décorée et aménagée par Ismaël Boufrah (D-Style).
Un décor « cousu main » qui pousse le luxe jusqu'aux moindres détails.
In Kraainem, a villa furnished and decorated by Ismaël Boufrah (D-Style).
"Hand-stitched" interiors that take luxury to a whole new level of detail.

Text : Raoul Buyle - Photography : Jan Verinde

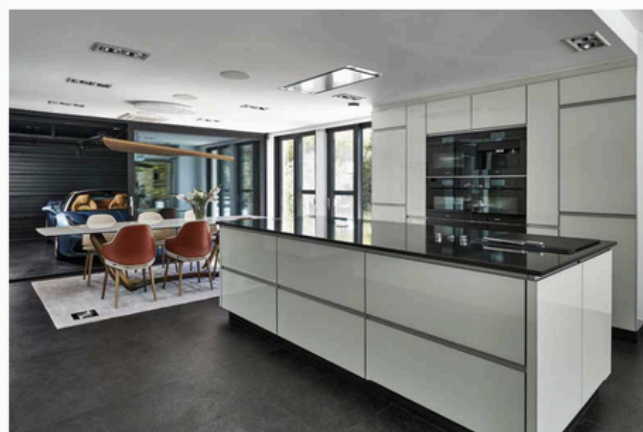


150

151



152



Si le luxe est une question de détails, alors Ismaël Boufrah (pour D-Style Interior, à Woluwe-Saint-Étienne) a parfaitement réussi sa « mission » : rendre unique en son genre cette belle villa (familiale) à l'architecture moderniste, qui appartient à un amateur de très beaux objets, passionné de mécanique automobile. Dans son garage, une Ferrari, une Porsche Taycan E-Performance, une Ducati... « Cette passion a été le fil rouge de ma démarche décorative. » L'idée : un design qui se met en scène et joue la carte de l'exclusivité et des trouvailles inédites. Une grande partie du mobilier a été dessinée par l'iconique label Pininfarina, célèbre entre autres pour le partenariat de son fondateur, Sergio Pininfarina, avec Ferrari. Dining Table en céramique marbrée, chaises en cuir et console sur mesure (by Pininfarina Home Design pour Reflex). Grand miroir (Reflex). Au sol, carrelages en céramique (Versace Home) et tapis (Fendi Casa).

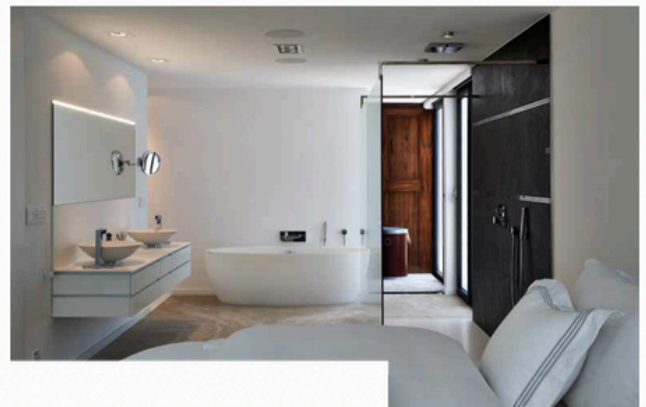
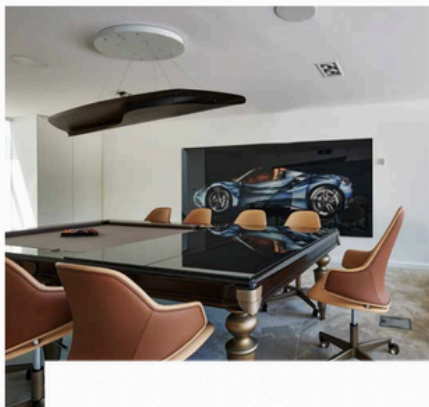
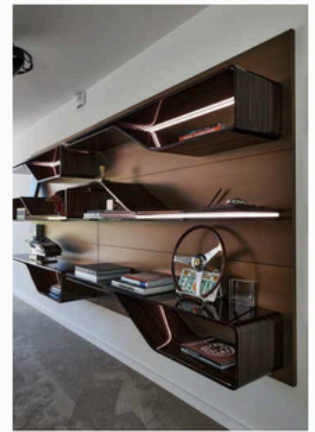
If luxury is a question of details, Ismaël Boufrah (for D-Style Interior, in Woluwe-Saint-Étienne) has perfectly accomplished his "mission": to make this beautiful (family) villa, which belongs to a lover of beautiful objects who is passionate about automobile engineering, unique in modernist architecture. In his garage - a Ferrari, a Porsche Taycan E-Performance, a Ducati... "This passion has been the common thread of my decorative approach." The idea: a design that makes a statement and emphasises exclusivity and innovation. A large part of the building was designed by the iconic label Pininfarina, famous among other things for the partnership of its founder, Sergio Pininfarina, with Ferrari. Dining table of marbled ceramic, leather chairs and custom-made sideboard (by Pininfarina Home Design for Reflex). Large mirror (Reflex). On the floor, ceramic tiling (Versace Home) and carpet (Fendi Casa).

153



Cette villa s'organise tout en demi-niveaux sur deux étages. Elle s'ouvre, côté jardin, sur une large terrasse avec piscine et pool-house. Dans l'un des trois salons, de grands canapés (Gamma) faits main, en cuir beige et cognac. Dans le bureau, un billard/table de travail en ébène de Macassar (Reflex), des fauteuils pivotants (Reflex) spécialement gainés de cuir Ferrari, et une bibliothèque sur mesure (Pininfarina pour Reflex). Dans la Master Room, lit Collection Heritage (Luxury Living Group). Dressing en palissandre (réalisation D-Style).

This villa is arranged entirely in half-levels over two floors. It opens, garden side, on to a large terrace with a pool and pool house. In one of the three living rooms, large handmade sofas (Gamma) of beige and cognac leather. In the study, a billiard/work table made of Macassar ebony (Reflex), swivel chairs (Reflex) specially covered in Ferrari leather, and custom-made bookshelf (Pininfarina for Reflex). In the master bedroom, Collection Heritage bed (Luxury Living Group). Rosewood wardrobe (created by D-Style).

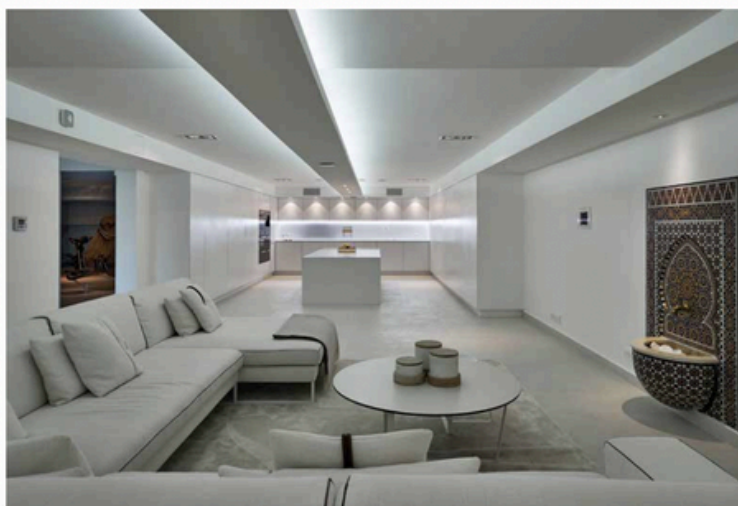


154

155

Hors de toutes tendances ou système de mode, à la recherche de la perfection, Ismaël Boulrahi a installé un cadre unique, alliance de confort, de luxe et d'intimité, dans une résidence de prestige. Plus qu'un art, un art de vivre. Tout a été pensé par le décorateur et son équipe pour ne laisser aucune place au hasard. Prenons l'exemple des canapés Gamma. Pour chaque canapé en collection, la marque donne la possibilité d'avoir treize types de couture différents, et ce ne sont pas moins de dix-sept modifications qui ont été apportées pour aboutir aux modèles que vous voyez ici ! Au sous-sol, un vaste espace, blanc et épuré, a été aménagé notamment pour les enfants lorsqu'ils reviennent de l'école. Un lieu à vivre au quotidien. Avec une zone lounge (canapés Sunset de Gamma), une cuisine « laboratoire » équipée, une salle de jeux et un home cinéma. Plus une petite fontaine (en zellige) qui rappelle les origines belgo-marocaines des propriétaires des lieux.

Beyond any trend or fashion system, in the search for perfection Ismaël Boulrahi has established a unique setting, uniting comfort, luxury and intimacy in a prestigious home. More than an art, an art of living. Everything has been considered by the decorator and his team to leave nothing to chance. Let's take the example of the Gamma sofas. For each sofa in the collection, the brand gives the option of thirteen different types of stitching, and no less than seventeen adjustments were made to culminate in the models that you see here! In the basement, a vast area, sleek and white, has been converted particularly for the children when they return from school. A place for daily living. With a lounge zone (Sunset Gamma sofas), a fully equipped 'test' kitchen, a games room and a home cinema. Plus a little (zellige-tile) fountain that recalls the Belgo-Moroccan origins of the owners.



156